



AB-3P[®]

抗菌型耐高冲击三重壁供水管





产品历史回顾

“立志成为全球的行业领先者及最先进的合成树脂供水管制造商”

- 1983年12月 韩国硬聚氯乙烯水管制造厂设立
- 1990年11月 韩国 GOLEE泡沫核心层三重壁水管开始生产
- 1993年8月 HI-3P 荣获韩国新科技奖项
- 1995年8月 取得日标JIS K6742 证书
- 1999年9月 AB-3P®取得韩国原材料配制法专利权
- 2002年4月 耐高冲击三重壁供水管取得专利权
- 2005年4月 ME-PLAS (马) 私人有限公司在马来西亚设立工厂，生产AB-3P®供水管，并同时取得马来西亚工业发展局颁发新兴工业地位 (Pioneer Status)
- 2006年11月 AB-3P®取得SIRIM产品合格准证并且开始营销
- 2008年5月 SPAN 给予AB-3P®供水管产品合格准证
- 2009年9月 AB-3P®取得在马来西亚，中华人民共和国，越南等国家的专利权



关于公司

ME-PLAS (马) 私人有限公司，在2004年设立。

本公司专门生产技术最先进的合成树脂供水管AB-3P® (抗菌型耐高冲击三重壁供水管)。

AB-3P®供水管是获得国际性专利权的产品。第一代韩国HI-3P自1993年以来，供应给韩国政府中央采购部门，取得了令人骄傲的成就。

ME-PLAS拥有先进的生产机器，例如8条挤出生产线，承口成型机，原料输送系统等等。

ME-PLAS也采用了最现代化全电脑水力测试设备，和其他必须的检验设备。

ME-PLAS承诺并致力于为供水行业提供优质产品和服务，并致力于减低总拥有成本 (TCO) 以达致舒缓无效应水 (NRW) 的问题。

ME-PLAS的产品获得SPAN, SIRIM, 韩国FITI及各国所需的合格准证及证书。

ME-PLAS的产品生产线严格的遵照ISO-9001:2008条规，并且获得瑞士SGS质量保证。

我们的使命

- 提供最高品质的特殊合成树脂压力供水管。
- 关切公众卫生，所以我们必须通过努力不懈的研究和发展于提高产品的质量，促使我们所提供的产品能够符合最佳健康的标准。
- 为了符合客户的要求，我们必须达到最高效率的质量管理的目标。取得在设计，生产，分配，运输，安装的良好竞争优势，并且提供最快，稳当可靠的售前与售后服务。





AB-3P® 如何能发挥最大效用

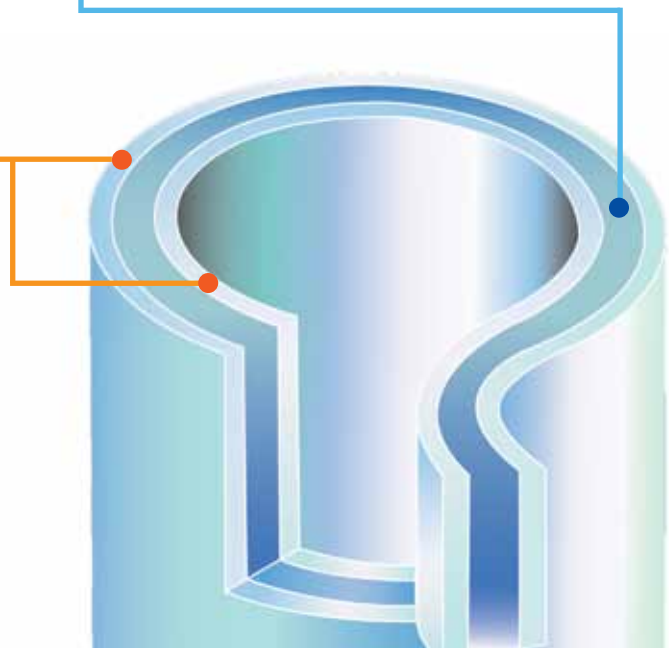
AB-3P®卓越性能的奥秘在于其独特的三层壁结构和胶圈密封型连接设计。

内外层结构均采用了高品质无铅，无毒的合成树脂，不但拥有极佳的耐高冲击能力，还能够有效的抵抗外部腐蚀和环境因素。它还具备了安全证明，获专利的杀菌功能，促成了我们的产品与其他供水管之间最大的优势。

中间核心层结构是采用了超高密度的合成树脂以提供卓越抗拉强度和超凡的抗内水压力能力。

● 内外层： 合成了高含量的纳米杀菌微粒，使得杀菌功能永久性的发挥作用。拥有高含量耐冲击添加剂及防紫外线功能等。

● 核心层： 超高密度核心层具有高抗拉强度添加剂。



关于AB-3P®

AB-3P®表示杀菌型耐高冲击三层壁供水管。它采用独特的三层壁结构及获专利的合成树脂材料，我们还运用超高压锥形双螺杆挤压工艺，生产出超高强度的供水管。

AB-3P®超越了传统合成树脂塑料管的特征。它表现出了优异的超高抗拉强度及耐高冲击力。

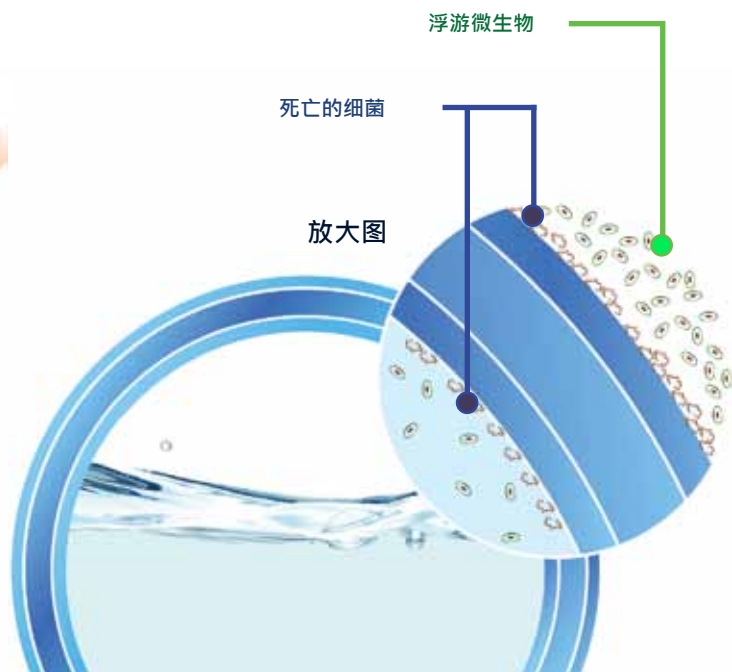
此外，最新纳米科技杀菌功能能够消除99.9%的微生物，如附在水管内壁上生物膜滋生的细菌和病毒。

AB-3P®输水管材系统适合用在：

- 饮用水管网铺设，净水处理系统，游泳池（与氯化学作用低）
- 农业灌溉系统，养鱼业系统，发电厂
- 沼泽区，软土区（联合DOG球铁防滑脱双欧米茄夹箍使用）
- 居家水供，医院，酒店，公寓
- 沿海地区，防海水侵蚀
- 防土壤化学侵蚀
- 压力污水管

重叠式三层壁结构提供不同的物料密度能使冲击力偏斜，造成冲击力通过更厚的管壁。高品质的防紫外线添加剂，解决了因阳光照射而老化的问题。

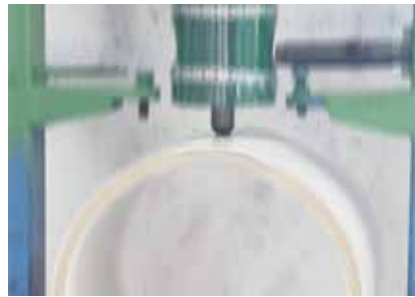
当水接触到合成在管壁材料的杀菌媒介时，水分子被电离成负电离子。滋生在管壁粘液上的细菌的薄膜，会因被负氧离子（O⁻）攻击而分解。在管道输水过程中，水中的细菌会被有效率的消灭。





杀菌功能和防静电功能的配方

AB-3P®的管道系统是采用获专利权的纳米工艺杀菌材料及高品质防静电成分，使得管材防止了水垢的形成。解决了如其他朔料管或金属管内微生物，细菌及病毒在管材内滋生的问题。通过了JISZ2801测验和韩国FITI测验，以E.Coli细菌为测试，99.9%的细菌被消灭。



耐高冲击，提供良好的续航力

AB-3P®获专利权的三重壁结构促使了它能够通过严格的国际认可实验室的冲击力测验。AB-3P®独特的耐高冲击能力，已经通过了许多国际性标准的测验，包括马来西亚标准。



高抗拉强度，抗高压力的性能

采用专利三层壁结构的AB-3P®还显示出卓越的抗拉强度和超强抗压性能。在最严格的实验室抗压试验中，试验压至100%使得管内壁贴紧，结果显示510kg/cm²是最低的压强试验*，AB-3P®供水管未出现任何裂痕。它表现了比标准要求更好的水压检验结果。



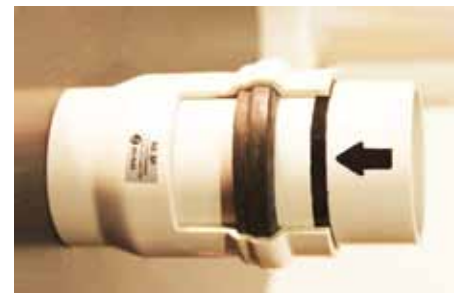
多重性抵抗有害物质和环境状况

无论是管材的内外层面，AB-3P®都拥有优异的抵抗力对抗来自住宅区，工业区的化学材料的攻击。它能抵抗管内外层腐蚀，也拥有防紫外线和防磨损的性能。



维修费用低，使用寿命长，额外保修期

AB-3P®的设计是容易处理，无论是切割，连接及安装。重量轻，最低50年使用寿命*，高耐久力和高可靠性。因此劳力，运输，维护，修理，及费水量的成本都能降至最低。常用的VJ连接法适合用于维修工作，即使在下雨天或因水管破裂而形成的水潭里，都能完成工作。不同的是，我们提供10年的保修期*。



简易快速安装方式，SUPA-TITE® 弹性橡胶环承口插入型

AB-3P®采用独特的三元乙丙多角型橡胶环SUPA-TITE设计的连接系统，简单的步骤就能完成连接工作。AB-3P®的特殊承口设计是根据MS628：part 2及BS 4346：part 2来设计。这种特殊承口设计能够把劳工错误降至最低点，并且确保能比传统硬聚氯乙烯管材5倍更强的抓力。AB-3P®供水管系统可在最短时间内组装完毕。

管件系统

AB-DF

球墨铸铁 - 适用于供水网 产品超过195种各规格及型号
(英标BS EN545, SPAN 准证, IKRAM准证)



90° 弯头 (双承口)



三通 (三承口)



45° 弯头 (双承口)



连接器 (双承口)



连接器 (单承口法兰)



渐缩管 (双承口)

BRACO

铜制卡套式 - 适用于室内水供工程 产品超过111种各规格及型号



管接头



异径管接头



异径三通



90° 弯头



管接头



管接头 (外螺纹)

与其他管材如聚乙烯或朔料管材不同之处, AB-3P®系统提供全方位的连接管件系统。无论在室外供水网铺设, 室内居家水供, 或定制规格及型号都能满足各种用途。

标称尺寸 (BS3505) (寸)	标称尺寸 (MS628) (公厘)	外径		PN9+ (Class C+)		PN12+ (Class D+)		PN15+ (Class E+)	
		最低	最高	管壁厚度	平均内径	管壁厚度	平均内径	管壁厚度	平均内径
				平均		平均		平均	
½	15	21.2	21.5	非标准规格， 可根据客户要求定做		非标准规格， 可根据客户要求定做		2.1	17.2
¾	20	26.6	26.9					2.5	21.8
1	25	33.4	33.7					2.7	28.2
1¼	32	42.1	42.4					2.7	36.9
1½	40	48.1	48.4					3.0	42.3
2	50	60.2	60.5	3.0	54.4	3.7	53.0	4.5	51.4
	65	75.0	75.3	3.5	68.2	4.5	66.2	5.5	64.2
3	80	88.7	89.1	4.1	80.7	5.3	78.3	6.5	75.9
4	100	114.1	114.5	5.2	103.9	6.8	100.7	8.3	97.7
5	125	140.0	140.4	6.3	127.6	8.3	123.6	10.1	120.0
6	155	168.0	168.5	7.5	153.3	9.9	148.5	12.1	144.1
	175	193.5	194.0	8.7	176.4	11.4	171.0	13.9	166.0
8	200	218.8	219.4	8.8	201.5	11.6	195.9	14.1	190.9
10	250	272.6	273.4	10.9	251.2	14.3	244.4	17.5	238.0
12	300	323.4	324.3	12.9	298.1	17.0	289.9	20.8	282.3
14	350	355.0	356.0	14.1	327.3	18.6	318.3	22.8	309.9
16	400	405.9	406.9	16.2	374.0	21.1	364.2	26.0	354.4

注解：

在PN (+) 的+符号意思是它可以在各种方面上表现的更好

AB-3P®是依据马标MS628 part 1 & 2，英标BS 3505及英标BS 4346制造，以便于其他管材连接。

AB-3P®也符合韩标KSM3401，日标JIS K6742 和美标AS/NZS 1477 的规格标准。
标准长度：承口管或直管都是6米长。如客户要求，定制长度可以制造。*

AB-3P® 颜色标准 requirements 是浅灰色。如客户要求，其他颜色可以制作。*

管件选择表

编号	产品应用范围	连接方法	用途	尺寸	管件 / 认可品牌	
1	室外 (压力管和重力管) 室内 (压力管)	直管连接	压力管	15mm ~ 50mm	BRACO 钢制卡套式管件	✓
			压力管	15mm ~ 200mm	SCH80 聚乙烯管件 (可替代)	
			压力管 (PN12)	65mm	聚乙烯管件, 需符合日标标准	
			压力管	80 mm ~ 400mm	弹性橡胶环承口插入型	✓
		三通·弯头·渐缩管 法兰连接器 盲盖等	压力管	15mm ~ 50mm	BRACO钢制卡套式管件	✓
			压力管	15mm ~ 200mm	SCH80 聚乙烯管件 (可替代)	
			压力管 (PN12)	65mm	聚乙烯管件, 需符合日标标准	✓
			压力管	80 mm ~ 400mm	环氧树脂涂层球墨铸铁管件 (AB-DF)	✓
			压力管	80 mm ~ 400mm	环氧树脂涂层球墨铸铁管件 (AB-DF)	
			重力管 (0.5兆巴以下)	80 mm ~ 400mm	环氧树脂涂层球墨铸铁管件 (AB-DF)	
2	室内 (重力管而已)	直管连接	重力管	15mm ~ 80mm	SCH80 聚乙烯管件	
			重力管	65mm	聚乙烯管件, 需符合日标标准	
			重力管	100 mm ~ 400mm	弹性橡胶环承口插入型	
		三通·弯头·渐缩管 法兰连接器 盲盖等	重力管	15mm ~ 80mm	聚乙烯管件, 需符合英标标准 (除65mm)	✓
			重力管	65mm	聚乙烯管件, 需符合日标标准	✓
			重力管	80 mm ~ 400mm	环氧树脂涂层球墨铸铁管件 (AB-DF)	✓
3	海边流沙区 海底 沼泽区 (如安装弹性橡胶环承口插入型或 AB-DF 管件时, 必须联合 DOG 球铁防滑脱双欧米茄夹箍安装)	直管连接	压力管	15mm ~ 50mm	isiFlo®英国不锈钢卡套式管件	✓
			压力管	15mm ~ 400mm	聚乙烯管件, 需符合英标标准 (除65mm)	
			压力管	100 mm ~ 400mm	弹性橡胶环承口插入型	✓
		三通·弯头·渐缩管 法兰连接器 盲盖等	压力管	15mm ~ 50mm	isiFlo®英国不锈钢卡套式管件	
			压力管	15mm ~ 400mm	聚乙烯管件, 需符合英标标准 (除65mm)	✓
			压力管 (PN12)	65mm	聚乙烯管件, 需符合日标标准	✓
			压力管	80 mm ~ 400mm	丽姆尼龙 或 特殊涂层球墨铸铁管件 (AB-DF)	
			压力管	80 mm ~ 400mm	丽姆尼龙 或 特殊涂层球墨铸铁管件 (AB-DF)	

✓ 建议

注解1:

聚乙烯管件推荐厂商: SCH80, 美国原厂聚乙烯管件 或 NANYA® 或其他相等于IPS焊接底漆和溶剂水泥。对技术工人有很高的要求。

注解2:

当使用球墨铸铁管件, AB-DF管件, 应该使用DOG®球铁防滑脱双欧米茄夹箍。在地面上铺设或者首选为无水泥墩设计时。

注解3:

当铺设承口胶圈管在地面上或土壤沉降区, 也应该如注解2一样, 使用DOG®球铁防滑脱双欧米茄夹箍以达最佳效果。



FITI JIS Z2801 Anti Bacteria Test



SGS ISO 9001-2008



韩国



中华人民共和国



马来西亚



**SIRIM BS3505,
MS628 part1 & part 2**



SPAN 准证



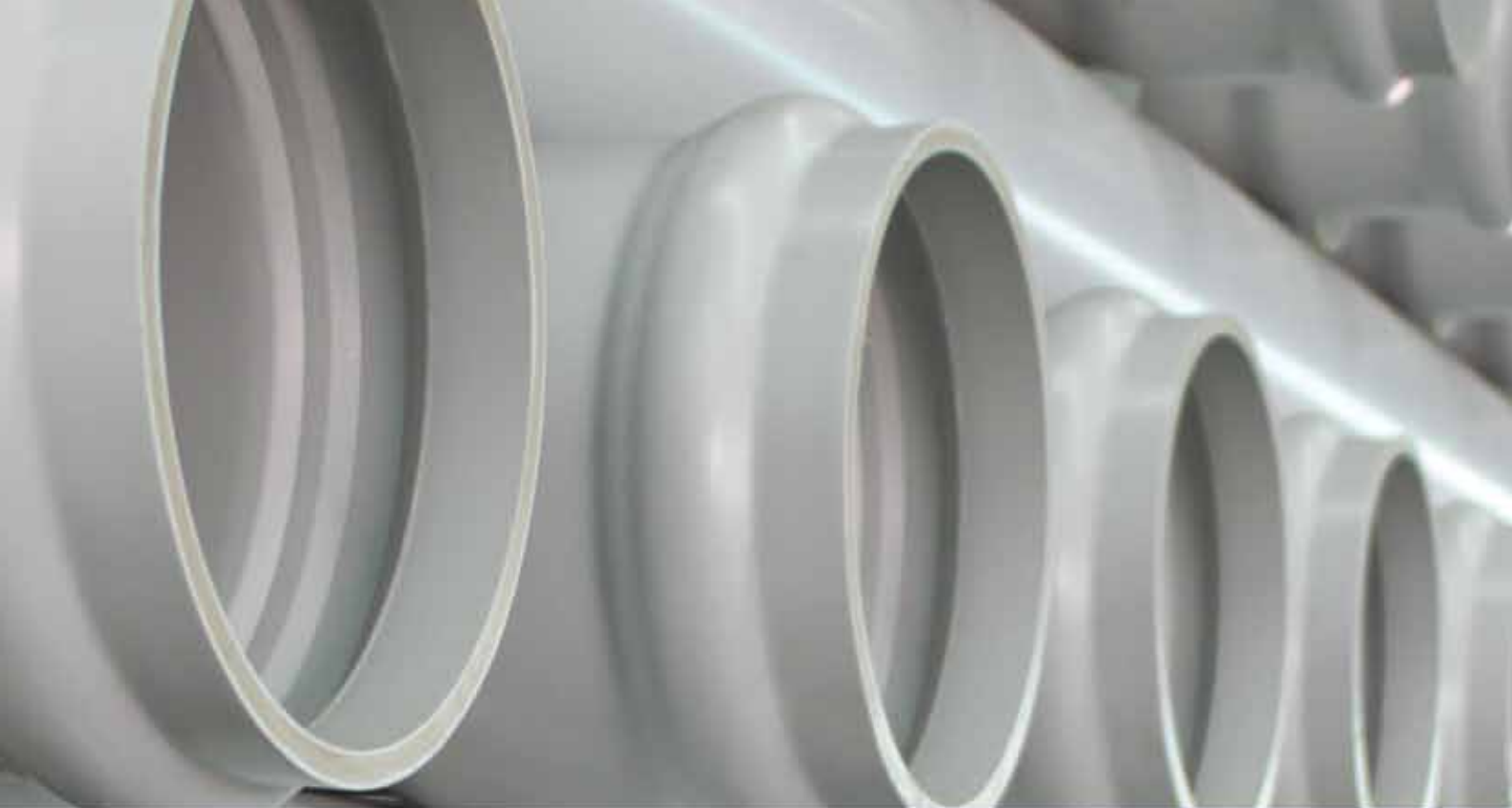
IWK 准证

已完成工程项目

Pekan Chuah, Negeri Sembilan
 Raub Felda Tersang, Pahang
 Serapan Ulu Asajaya, Sarawak
 Ayer Tawar, Perak
 Airport Road, Pulau Pangkor, Perak
 Laman Budaya 3 Loji Air Bukit Asahan, Melaka
 Tesco, Kulai, JB
 Kota Srimas, Nilai, N.Sembilan
 Batu Enam, Bukit Guntung, Kuala Terengganu
 Kawasan Industri Pandan, Johor Bahru (replacing DCIP)
 Batu Pahat District (replacing MSCL)
 Tmn Krubong Perdana, Melaka
 Konica Factory at MITC, Melaka
 Bandar Spring Hills Phase 3, N. Sembilan
 Taman Ampangan Jaya, N.Sembilan
 Bt.Sena Pdg. Terap, Kedah Irrigation Project

SAINS
 JBA Pahang
 JKR Sarawak
 Lembaga Air Perak
 Lembaga Air Perak
 SAMB
 IWK
 IWK
 Syarikat Air Terengganu Bhd
 SAJ Holdings Sdn Bhd
 SAJ Holdings Sdn Bhd
 GJH Development Sdn Bhd
 Konica Minolta Glass Tech Sdn Bhd
 West Synergy S/B
 Oriental Growth S/B
 Sri Haruman

根据客户要求，我们可以提供完整的已完成工程项目明细表



抗 菌 型 耐 高 冲 击 三 重 壁 供 水 管
WWW.AB3P.COM

Designed by JINster, LKW Jr

产品详情请联络我们的分销商



Disclaimer & Copyright Notice:

This brochure contents are ME-PLAS(M)'s property and printed only for better understanding of the aspects of the AB3P and its ancillary products to assist client. Any of this contents in its complete or partial form is not allowed to be copied or distributed without prior written approval of ME-PLAS(M) Sdn Bhd. Any specifications, technical data and other information may change without prior notice. It is compiled and edited based on further findings through R&D. Appropriate applications should involve proper engineering practice and regulation. ME-PLAS(M) Sdn Bhd expressly disclaims all and any liability to any person or organization in reliance upon the whole or any part of the content of this brochure.